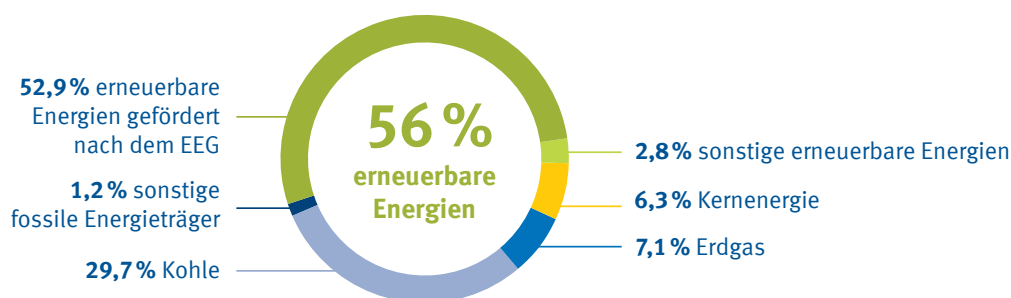


Was steckt in Ihrem Strom? Ein Informationsblatt zu Ihrem Strommix.

Sehr geehrter Geschäftspartner,

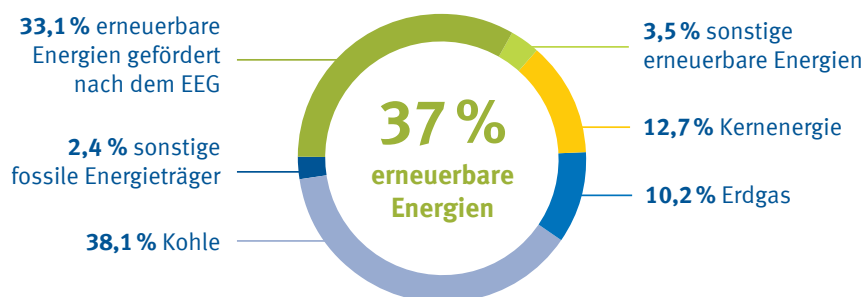
Sie kennen uns als Ihren zuverlässigen Energieversorger und kompetenten Ansprechpartner in allen Fragen rund um das Thema Energie. Als modernes und serviceorientiertes Unternehmen wollen wir Ihnen Detailinformationen zur Herkunft und Zusammensetzung „Ihres“ Stroms liefern. Die Informationen erfolgen im Rahmen des § 42 Energiewirtschaftsgesetz (Stromkennzeichnung). Den Angaben liegen Daten für das Jahr 2017 zu Grunde.

Stromlieferung der Stadtwerke Nettetal GmbH



Radioaktiver Abfall 0,0002 g/kWh | CO₂-Emission 336 g/kWh

Energiemix – bundesdeutscher Durchschnitt*



Radioaktiver Abfall 0,0004 g/kWh | CO₂-Emission 471 g/kWh