



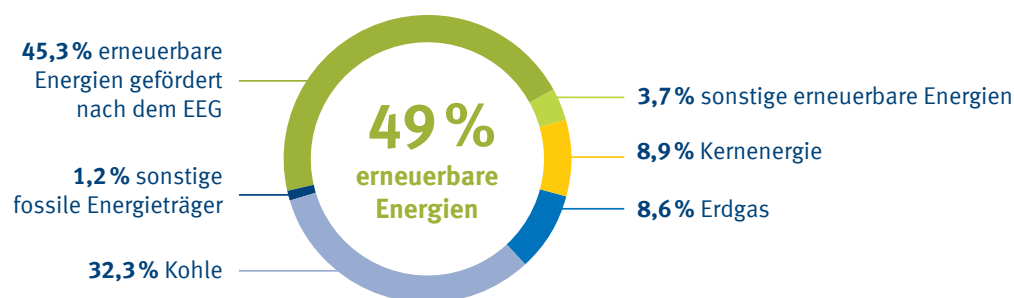
Was steckt in Ihrem Strom?

Ein Informationsblatt zu Ihrem Strommix.

Sehr geehrte Kundin, sehr geehrter Kunde,

Sie kennen uns als Ihren zuverlässigen Energieversorger und kompetenten Ansprechpartner in allen Fragen rund um das Thema Energie. Als modernes und serviceorientiertes Unternehmen wollen wir Ihnen Detailinformationen zur Herkunft und Zusammensetzung „Ihres“ Stroms liefern. Die Informationen erfolgen im Rahmen des § 42 Energiewirtschaftsgesetz (Stromkennzeichnung). Den Angaben liegen Daten für das Jahr 2016 zu Grunde.

Stromlieferung der Stadtwerke Nettetal GmbH



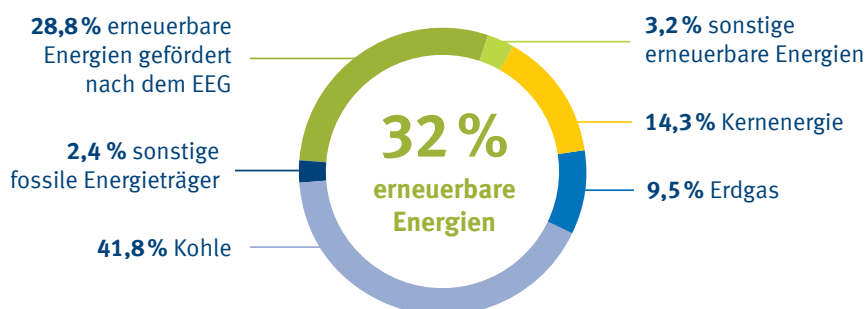
Radioaktiver Abfall 0,0002 g/kWh | CO₂-Emission 359 g/kWh

Ökostrom-Produkte der Stadtwerke Nettetal GmbH*



Radioaktiver Abfall 0 g/kWh | CO₂-Emission 0 g/kWh

Energiemix – bundesdeutscher Durchschnitt**



Radioaktiver Abfall 0,0004 g/kWh | CO₂-Emission 471 g/kWh

Stromkennzeichnung 2016, Stand: 1. November 2017

* dazu gehören unsere Produkte echt grün! Ökostrom und Mein Naturstrom

** Quelle: Bundesverband der Energie- und Wasserwirtschaft e.V. (BDEW)