



### Besser beraten. Richtig sparen.

Wir betreuen Sie kompetent direkt vor Ort auch mit einer kostenfreien Energieberatung. Profitieren Sie von unserem exklusiven Kundenservice und fairen Vertragsbedingungen. Mit clever heizen! Wärmestrom haben Sie Ihre Kosten fest im Griff.



  
Stadtwerke **Nettetal**

Stadtwerke Nettet GmbH  
Leuther Straße 25, 41334 Nettetal  
Tel. 02157 1205-200  
Fax 02157 1205-129  
service@stadtwerke-nettetal.de  
www.stadtwerke-nettetal.de

Stand: 01.01.2021

  
Stadtwerke **Nettetal**

## Mit Strom heizen. Mit Köpfchen sparen.

Wärmestrom – einfach günstig, einfach wohlfühlen.  
Auf die Nette Art.

### clever heizen! Wärmestrom. Unsere Energie für kühle Rechner.

Sie haben eine Wärmepumpen- oder Elektroheizung? Dann hätten wir den für Sie passenden, sparsamen Tarif. Einer, mit dem Sie besonders sparsam den Energiebedarf Ihrer Wärmepumpe decken. Ein anderer, mit dem Sie günstige Nachttarifkonditionen nutzen und tagsüber die gespeicherte Wärme genießen können. Mit clever heizen! Wärmestrom steht Ihnen für jede Heizstromart ein attraktiver Sondertarif zur Auswahl.

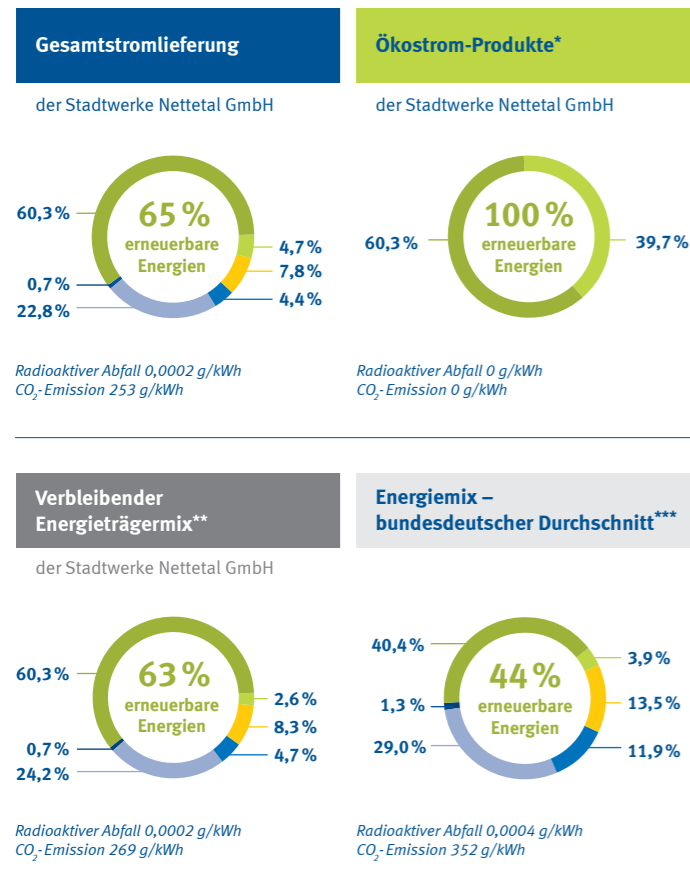
- **Wärmespeicherstrom (Einzählermessung)**  
Sie haben einen Zähler: Der Haushaltsstrom wird über den Hochtarif und der Wärmespeicherstrom über den Niedertarif abgerechnet.
- **Wärmespeicherstrom (Zweizählermessung)**  
Sie haben zwei Zähler: Über einen Zähler wird der Haushaltsstrom, über den Doppeltarifzähler der Wärmespeicherstrom (bei Tagladung der Hoch-, bei Nachtladung der Niedertarif) abgerechnet.
- **Wärmepumpenstrom (Zweizählermessung)**  
Sie haben zwei Zähler: Über einen Zähler wird der Haushaltsstrom, über den Doppeltarifzähler der Wärmepumpenstrom abgerechnet. Nutzen Sie der Umwelt zuliebe unseren Wärmepumpenstrom Öko.



## Das steckt in Ihrem Strom.

### Informationen zur Stromkennzeichnung.

Die von den Stadtwerken Nettetal im Jahr 2019 gelieferte elektrische Energie setzt sich aus folgenden Energieträgern zusammen (Durchschnittswerte Deutschland zum Vergleich – Quelle BDEW):



- erneuerbare Energien gefördert nach dem EEG
- sonstige erneuerbare Energien
- Kernenergie
- Erdgas
- Kohle
- sonstige fossile Energieträger

Stromkennzeichnung 2019, Stand: 1. November 2020

\* dazu gehören unsere Produkte echt grün! Ökostrom, Wärmepumpenstrom Öko, Mein MobilStrom und Mein Naturstrom

\*\* gilt für alle Produkte ausgenommen der Ökostrom-Produkte

\*\*\* Quelle: Bundesverband der Energie- und Wasserwirtschaft e.V. (BDEW)

## Einfach und fair für Sie kalkuliert.

### Unsere günstigen Sondertarife clever heizen! Wärmestrom.

Wählen Sie Ihren passenden Tarif und sparen Sie ab der ersten Kilowattstunde.

	Wärmespeicherstrom Einzählermessung	Wärmespeicherstrom Zweizählermessung	Wärmepumpenstrom Zweizählermessung	Wärmepumpenstrom Öko Zweizählermessung
<b>Arbeitspreis Hochtarif je Kilowattstunde</b>	28,07 Cent	22,31 Cent	21,72 Cent	22,07 Cent
<b>Arbeitspreis Niedertarif je Kilowattstunde</b>	21,24 Cent	21,24 Cent		
<b>Grund- und Schaltpreis pro Jahr und Zähler</b> <sup>1</sup>	155,27 Euro	53,12 Euro	53,12 Euro	53,12 Euro
<b>Gesamtkosten im Jahr anhand einer Beispielrechnung</b>	2.378 Euro bei einem Verbrauch von 3.000 kWh Hochtarif und 6.500 kWh Niedertarif	1.450 Euro bei einem Verbrauch von 1.500 kWh Hochtarif und 5.000 kWh Niedertarif	922 Euro bei einem Verbrauch von 4.000 kWh	936 Euro bei einem Verbrauch von 4.000 kWh
<b>Ersparnis im Vergleich zur Grundversorgung</b>	126 Euro	81 Euro	75 Euro	61 Euro
<b>Erstlaufzeit</b>	bis 31. Juli eines Jahres	bis 31. Mai eines Jahres	bis 31. Mai eines Jahres	bis 31. Mai eines Jahres
<b>Vertragsverlängerung</b>	12 Monate	12 Monate	12 Monate	12 Monate

<sup>1</sup> Grundpreis mit konventioneller Messeinrichtung (kME), Schaltpreis-Berechnung nur bei der Einzählermessung

## Service, der zu Ihnen passt.

### Individuell, vielseitig, umfassend.

Wir möchten, dass Sie mit unserem Service rundum zufrieden sind. Sollte dennoch einmal etwas nicht ganz rund laufen, dann melden Sie sich bitte bei uns. Wir kümmern uns umgehend um Ihr Anliegen! Zur Beilegung von Streitigkeiten können Sie ein Schlichtungsverfahren bei der Schlichtungsstelle Energie beantragen. Voraussetzung dafür ist, dass der Kundenservice unseres Unternehmens kontaktiert wurde und innerhalb von vier Wochen keine beidseitig zufriedenstellende Lösung gefunden wurde. Unser Unternehmen ist zur Teilnahme am Schlichtungsverfahren der Schlichtungsstelle Energie verpflichtet.

### Schlichtungsstelle Energie e. V.

Friedrichstraße 133  
10117 Berlin  
Tel. 030 2757240-0  
Fax 030 2757240-69  
info@schlichtungsstelle-energie.de  
www.schlichtungsstelle-energie.de

Der Verbraucherservice der Bundesnetzagentur für den Bereich Elektrizität und Gas stellt Ihnen Informationen über das geltende Recht, Ihre Rechte als Haushaltskunde und über Streitbelegungsverfahren für die Bereiche Elektrizität und Gas zur Verfügung.

### Bundesnetzagentur für Elektrizität, Gas, Telekommunikation, Post und Eisenbahnen Verbraucherservice

Postfach 80 01  
53105 Bonn  
Tel. 030 22480-500  
Fax 030 22480-323  
verbraucherservice-energie@bnetza.de  
www.bundesnetzagentur.de