

ZOOM

das Kundenmagazin der Stadtwerke Nettetal | Ausgabe Dezember 2017

E-Mobilität:
Erste Ladestation in
Nettetal eröffnet

Seite 4-5

Freude schenken
leicht gemacht mit
der neuen NetteCard.



NETTEBAD

Schwimmen im Lichtermeer

Seite 2

FINLANTIS

Winterzeit wohlig genießen

Seite 10

LÜTHEMÜHLE

Mit Liebe zum Detail

Seite 11



Stadtwerke **Nettetal**



In dieser Ausgabe

- 4 **E-Mobilität:
Erste Ladestation eröffnet**
- 5 **Fördermöglichkeiten
für Auto & Co.**
- 6/7 **Die neue NetteCard ist da!
Guthaben übertragen und gewinnen**
- 8 **Was kann eine kWh?
Duftende LED-Kerze**
- 10 **Finlantis: Winterzeit
wohligh genießen**
- 11 **Gasthaus Lüthemühle:
Mit Liebe zum Detail**
- 12 **Neujahrskonzert, Mein Sonnendach,
Vierjahreszeitenwanderung**

Schwimmen im Lichtermeer Es weihnachtet sehr im NetteBad

Dem Weihnachtsstress davonschwimmen – das klappt garantiert, wenn das Team des Kaldenkirchener Bades hunderte Kerzen anzündet und entspannte Musik auflegt. Das NetteBad lädt an drei Abenden zu diesem romantischen Event ein: Am 22. und 30. Dezember 2017 sowie 5. Januar 2018 jeweils von 18 bis 21 Uhr. Das besondere Erlebnis kostet inklusive Dampfbad-Nutzung lediglich den ganz normalen Eintritt. Auch Romantiker bekommen Hunger und können im Bademantel in der FinLounge im Finlantis lecker essen gehen. Kinder sind in Begleitung eines Erwachsenen herzlich willkommen.

Liebe Leserinnen und Leser,



Gänsebraten mit Rotkohl, Kartoffelsalat mit Würstchen oder lecker essen gehen? Festlich geschmückter Tannenbaum, Adventskranz und romantischer Kerzenschein? Alle Jahre wieder bereiten wir uns auf die schönsten Festtage des Jahres vor, an denen die Familie zusammen kommt und die Uhren anders ticken. Wir, das Team der Stadtwerke NetteBad, wünschen Ihnen eine besinnliche Zeit mit Ihren Lieben. Vielleicht können wir Sie mit der ZOOM inspirieren, zu einer gemeinsamen Aktivität mit der Familie: zum Schwimmen bei Kerzenschein im NetteBad oder einem erholsamen Besuch in der Sawnawelt Finlantis. Lassen Sie sich verwöhnen mit feinsten Speisen in der Lüthemühle oder

genießen Sie das tolle Programm der Werner-Jaeger-Halle. In unserem Kundenmagazin erfahren Sie, wie einfach Sie mit der neuen NetteCard Punkte sammeln können und wie wir die E-Mobilität in der Stadt vorantreiben. Wir haben die erste Ladestation für Elektroautos in Betrieb genommen. Wenn Sie selber eine Ladestation für Zuhause haben möchten, helfen wir Ihnen dabei.

Nun viel Vergnügen beim Lesen, eine wundervolle Weihnachtszeit und ein gesundes und glückliches neues Jahr, wünscht Ihnen Ihr,


Norbert Dieling
Geschäftsführer

Geschenkidee zum Fest

Die NetteBadCard ist eine Karte für clevere Schwimmer. Sie gibt es in drei Rabattstufen: Gold, Silber oder Bronze. Mit der Karte hat der Gast Eintritt in das komplette Badeparadies. Gleichzeitig ist dieses bargeldlose Zahlungsmittel besonders komfortabel, sicher und flexibel.

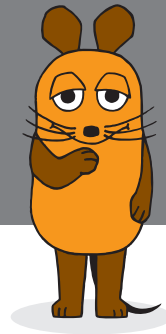
- **Gold: 140 Euro – 33% Rabatt**
- **Silber: 78 Euro – 20% Rabatt**
- **Bronze: 25 Euro – 10% Rabatt**

Passend zu Weihnachten legt das NetteBad vom 18. bis 23. Dezember bei Neukauf oder Aufladung einer Bronze-Card noch eine NetteBad-Freikarte, bei der Silber-Card zwei Freikarten und bei der Gold-Card einen Gutschein über eine Tageskarte im Finlantis obendrauf.

Öffnungszeiten während der Feiertage

In den Weihnachtsferien gelten die üblichen Öffnungszeiten. Vom 24. bis 26. Dezember sowie an Silvester und Neujahr bleibt das Hallenbad geschlossen.

www.nette-bad.de



Maus-Fans erobern das Wasserwerk Lobberich

4. Türöffner-Tag bei den Stadtwerken Nettetal

Rund 120 Maus-Fans meist aus Nettetal und Umgebung, aber auch aus weiter entfernten Städten sind am 3. Oktober 2017 zum Türöffner-Tag nach Lobberich in das Wasserwerk der Stadtwerke Nettetal angereist.

Dort erfuhren die Kinder ab sechs Jahren auf einem Rundgang wie das Wasser aus der Erde in die Leitung kommt. Sie durften den geduligen Mitarbeitern unendlich viele Fragen stellen und direkt aus den riesigen Be-

hältern ihr eigenes frisches Wasser zapfen. Catja Dyhr von der Deutschen Umweltaktion (DUA) erklärte den kleinen Gästen anschaulich zwischen Schalttafeln, Rohren, Filtern und Tanks, woher unser Trinkwasser kommt. Die Erwachsenen führte Wassermeister Klaus Steves von den Kommunalen Partnern Wasser durchs Werk.

Wie lebenswichtig Wasser für uns ist, zeigte Carsten Schultz von der DUA den Kindern.

Nach ein wenig Theorie mit spannenden Fakten, Rätseln und Geschichten durften die Kinder ihren eigenen Wasserkreislauf bauen, den sie auch mit nach Hause nahmen. Bei Kaffee, Apfelsaft und Kuchen ließen die Gäste den Tag am Lobbericher Wasserwerk ausklingen. Die Stadtwerke Nettetal haben bereits zum vierten Mal zum Türöffner-Tag mit der Maus eingeladen.





Prokurist Harald Rothen (l) und Geschäftsführer Norbert Dieling von den Stadtwerken Nettetal (r) sowie Bürgermeister Christian Wagner nahmen die erste Nettetaler Ladestation in Betrieb

Stadtwerke

Dem E-Auto gehört die Zukunft

Erste Ladestation in Nettetal eröffnet

Elektromobilität gewinnt immer weiter an Bedeutung. Sie ist der Schlüssel zu einem nachhaltigen und ressourcenschonenden Mobilitätssystem. Die Stadtwerke Nettetal leisten als Energieversorger ihren Beitrag und machen Nettetal fit für die Zukunft der Mobilität.

„Für uns ist das Thema wie geschaffen – es verbindet unsere Kernkompetenz Energie mit der Mobilität. Deshalb sehen wir uns in Nettetal auch als Treiber der Elektromobilität und zwar in vielerlei Hinsicht: Zum einen als Kooperationspartner von Autohäusern und Gewerbetreibenden, zudem fördern wir private Lademöglichkeiten und werden die öffentliche Ladeinfrastruktur weiter ausbauen“, erklärt Stadtwerke-Geschäftsführer Norbert Dieling anlässlich der Eröffnung der ersten Ladestation auf dem Doerkesplatz in Nettetal-Lobberich. Harald Rothen, Prokurist bei den Stadtwerken Nettetal ergänzt: „Zwei Schnell-Ladesäulen in direkter Nähe zur Autobahn sind ebenfalls in Planung.“

Mit der ersten Ladestation zentral auf dem Parkplatz vor der Sparkasse am Doerkesplatz in Nettetal-Lobberich können Kunden kostenfrei Energie tanken. Einfach Ladekarte vorhalten und die E-Tanke wird über den Kooperationspartner Ladenetz.de freigeschaltet. Eigenen Ladestecker einstecken, aufladen und wieder losfahren! Kostenfreie Ladekarten gibt es exklusiv für Stadtwerke-Kunden im Hauptsitz auf der Leuther Straße 25. Weitere Ladestationen in der Region findet man unter www.ladenetz.de.

Die Ladebox für Zuhause

Mit einer Wand-Ladestation für Zuhause, auch Wallbox genannt, bieten die Stadtwerke Nettetal ein Rundum-sorglos-Paket. Über die Wallbox kann das eigene Elektrofahrzeug ganz bequem, einfach und sicher in den eigenen vier Wänden geladen werden. Das Angebot richtet sich an Privatpersonen und Gewerbetreibende. Die Wallbox wird an den Starkstrom angeschlossen und erzielt sehr

viel höhere Ladeleistungen. Dadurch lassen sich Fahrzeuge gegenüber einer haushaltsüblichen Steckdose deutlich schneller betanken.

Der Versorger übernimmt alle Leistungen rund um Lieferung, Montage, Anschluss an die Hausinstallation und Inbetriebnahme. Lieferung und Verlegung einer elektrischen Zuleitung bis 15 Metern auf Putz inklusive. Eine Ethernet-Schnittstelle erlaubt es, das Auto mit Solarstrom aus der eigenen Photovoltaik-Anlage oder einem Batteriespeicher zu laden. Sie ermöglicht auch die Wallbox mit bestehenden Energiemanagementsystemen oder Smart Homes zu verknüpfen. Gerne hilft das Expertenteam der Stadtwerke die passende Ladetechnik zu finden.



Mehr Infos zu den Ladesäulen oder zu den Möglichkeiten, mit einer Wallbox zu laden gibt es bei den Stadtwerken Nettetal unter 02157 1205-270, per E-Mail an e-mobil@stadtwerke-nettetal.de oder im Internet.

www.stadtwerke-nettetal.de

Zahlen und Fakten zur Elektromobilität

1.814

rein batteriebetriebene Elektrofahrzeuge (BEV) wurden in NRW 2016 neu zugelassen

16

verschiedene Modelle sind derzeit auf dem deutschen Markt

1 Mill.

Elektrofahrzeuge sollen bis 2020 auf Deutschlands Straßen fahren

210 Mill.

Euro stellt die Bundesregierung 2017 für die Fortentwicklung der Elektromobilität zur Verfügung

22

Leuchtturmprojekte wurden seit 2012 von der Bundesregierung ausgezeichnet



Fördermöglichkeiten für Auto und Ladestation

300 Euro von den Stadtwerken Nettetal

Die Stadtwerke Nettetal schenken ihren Kunden 300 Euro für den Kauf oder die Finanzierung einer Zuhause-Ladestation. Einzige Voraussetzung: Man ist Kunde der Stadtwerke Nettetal und wird ab dem Zeitpunkt des Kaufvertrags weitere 24 Monate mit Strom versorgt. Die Förderung der Wandladestation erfolgt in Form eines einmaligen Zuschusses. Pro Kunde wird maximal eine Ladebox gefördert. Alle Infos zum Förderprogramm und den Wallboxen gibt es auf der Website oder beim Expertenteam der Stadtwerke telefonisch unter 02157 1205-270.

www.stadtwerke-nettetal.de

Umweltbonus vom Bund

2016 hat die Bundesregierung die Kaufprämie für Elektrofahrzeuge beschlossen. Für neue, erstmals zugelassene Elektro-Hybrid- oder Brennstoffzellen-Fahrzeuge gibt es den Umweltbonus. Finanziert wird dieser zu 50 Prozent vom Bund und 50 Prozent von den Fahrzeugherstellern. Die Gesamtfördersumme ist auf 1,2 Milliarden Euro festgelegt. Mindestens 300.000 Fahrzeuge können gefördert werden. Pro Fahrzeug beträgt die Förderung zwischen 3.000 und 4.000 Euro. Einen Förderantrag können Privatpersonen und Unternehmen sowie Stiftungen, Körperschaften und Vereine stellen. Mehr Informationen gibt es beim Bundesamt für Wirtschaft und Ausfuhrkontrolle.

www.bafa.de

Sofortprogramm vom Land NRW

Das Land unterstützt seit Oktober 2017 Kommunen, Handwerker, Unternehmen und Privatpersonen, die auf ihrem Grundstück eine Ladesäule für Elektrofahrzeuge installieren wollen. Aus Mitteln des Förderprogramms zahlt das Land 50 Prozent der Kosten (maximal 1.000 Euro) für jeden privat genutzten Ladepunkt. Die Errichtung von öffentlich zugänglichen Ladepunkten wird sogar mit bis zu 5.000 Euro belohnt. Voraussetzung zur

Beantragung der Fördergelder ist der Bezug von zertifiziertem Grünstrom – damit können die Stadtwerke Nettetal dienen. Eine Übergangsregelung gibt es für Kunden mit einem üblichen Stromtarif: Sie können bis Ende März 2018 die Errichtung ihres Ladepunktes mit 30 Prozent bezuschussen lassen. Mehr Informationen zum Sofortprogramm Elektromobilität gibt es bei Nordrhein-Westfalen direkt.

www.progres.nrw.de





Punkt für Punkt gut einkaufen

Die neue NetteCard ist da!

Die Stadtwerke Nettetal und der Verein NettePunkt haben die bewährte Punktekarte neu aufgelegt und fit für die Zukunft gemacht. Ihr gemeinsames Ziel: Die heimische Wirtschaft fördern und die Kaufkraft in Nettetal binden. Mehr als 30 Geschäfte unterschiedlicher Branchen in ganz Nettetal, vom Apotheker bis zum Zweiradhandel, beteiligen sich an dem Rabattsystem.

Punkte sammeln kinderleicht

Einfach Karte vorzeigen und schon werden die Punkte elektronisch verbucht. Der aktuelle Kontostand ist über die App und auf der Website im geschützten Kundenkonto abrufbar. Sobald mindestens 500 Punkte gesammelt sind, können diese eingelöst werden. Jeder Punkt entspricht einem Cent, 1.000 Punkte entsprechen also zehn Euro. Die Menge der Punkte pro Umsatz variiert von Partner zu Partner.

Wer sein Punktekonto vor unbefugtem Zugriff schützen möchte, kann sein Kundenkonto mit einer persönlichen PIN-Nummer sichern, die er dann beim Einlösen seines Bonuspunkte-Guthabens eingeben muss. Die aktuellen NetteCard-Partner, ihre Punktevergabe und mehr Informationen zu Aktionen gibt es auf der NetteCard-Website und in der App.

App geladen, Karte dabei

Wer sich die neue NetteCard-App kostenlos auf sein Smartphone lädt, hat alle Funktionen und Vorteile der neuen Karte digital und jederzeit in der Tasche dabei. Mit der App hat man nicht nur seinen aktuellen Punktestand im Blick, sondern auch alle Partnergeschäfte

entweder als komplette Liste oder über eine Kartenansicht mit exakten Standorten. Bei der Planung der Shopping-Tour interessante Verkaufsaktionen, Gewinnspiele oder Sonderangebote einbezogen werden.

Die NetteCard-App gibt es für iOS und Android unter dem Namen NetteCard in den jeweiligen App-Shops. Um die App auch als Kundenkarte nutzen zu können, muss sich der Nutzer zunächst auf der Website registrieren. Wer sich bereits registriert hat, kann sich mit seinen Zugangsdaten direkt in der NetteCard-App anmelden.



So einfach geht's!

1. NetteCard aktivieren

Website www.nettecard.de aufrufen und auf „Anmelden“ klicken und neues Kundenkonto erstellen

2. Kundenkonto erstellen

Mit dem Link aus der Bestätigungs-E-Mail die Registrierung abschließen, dafür die siebenstellige Kartennummer eingeben

3. Kundenkonto verwalten

Bis zu vier Kundenkarten mit einem Kundenkonto verwalten, bei Kartenverlust bleiben die Punkte erhalten

4. Punkte sammeln

Einfach die NetteCard als App oder Karte beim nächsten Einkauf vorlegen, die Punkte werden auf dem Kundenkonto gutgeschrieben

5. Punkte einlösen

Gesammelte Punkte (mindestens 500) beim nächsten Einkauf einlösen und kräftig sparen

Übrigens: Die Registrierung ist auch direkt bei einem der vielen NetteCard-Partnern möglich.

Guthaben übertragen und gewinnen



Wer sein bestehendes Guthaben auf die neue NetteCard übertragen möchte, kann dies noch bis Ende Januar bei den früheren NettePunkt-Partnern tun. Danach können die Punkte bis zum 30. April 2018 in den Geschäftsstellen des NettePunkt auf die neue Karte übertragen werden. Wer seine neue Karte bis zum 31. Dezember 2017 aktiviert, nimmt automatisch an einer Verlosung mit Preisen im Gesamtwert von 3.500 Euro teil.

Das Gewinnspiel setzt voraus, dass der Teilnehmer als Nutzer in diesem System registriert ist und seinem Kundenkonto mindestens eine Kundenkarte hinzugefügt hat. Er erhält automatisch ein Los, sobald er die genannte Bedingung erfüllt hat. Ein Rechtsanspruch besteht nicht.

Das sind die Preise:

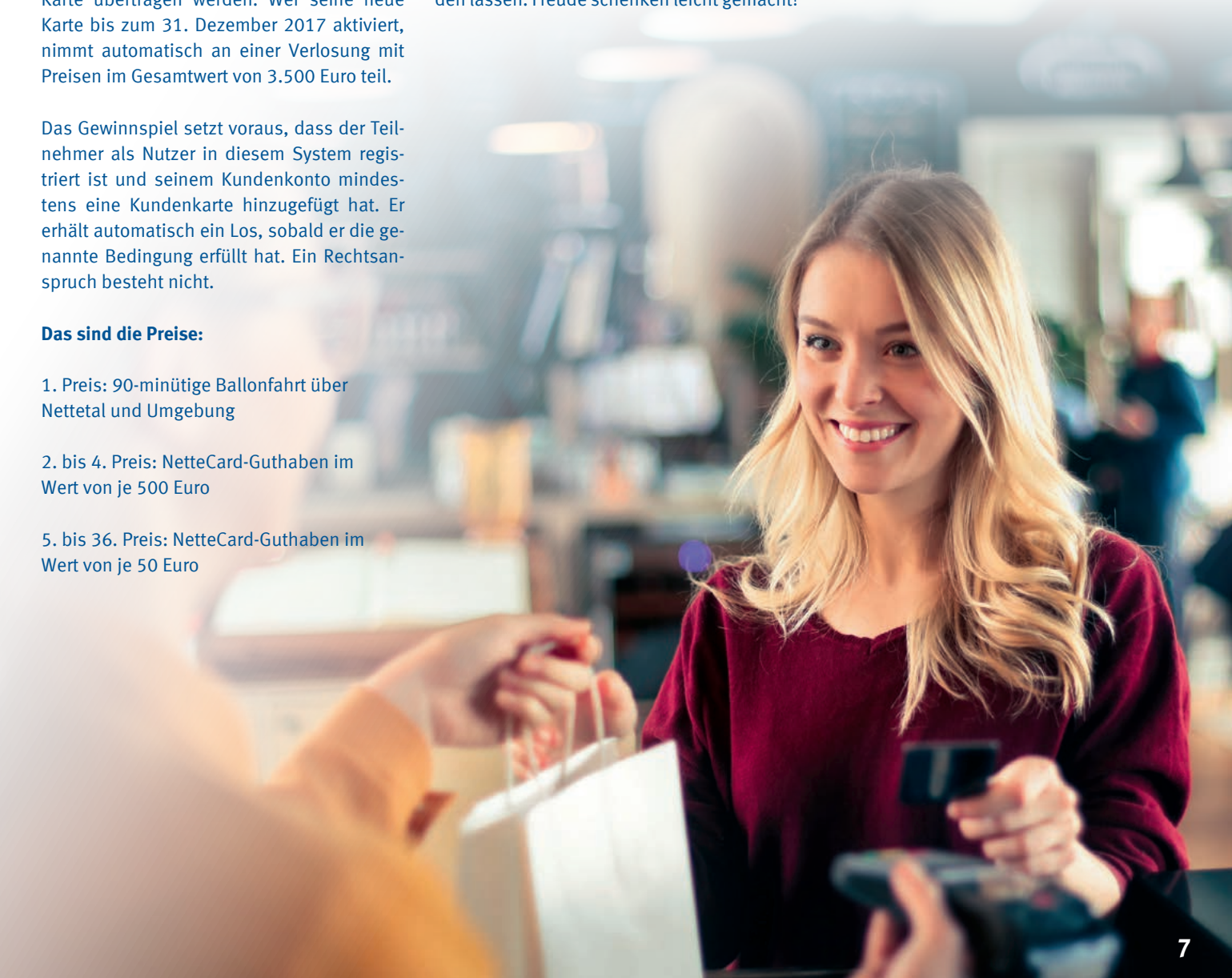
1. Preis: 90-minütige Ballonfahrt über Nettetal und Umgebung
2. bis 4. Preis: NetteCard-Guthaben im Wert von je 500 Euro
5. bis 36. Preis: NetteCard-Guthaben im Wert von je 50 Euro

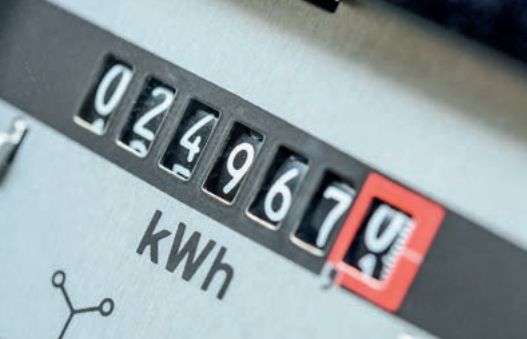
Geschenkgutscheine

Gute Idee zum Fest: Geschenkgutscheine unterm Weihnachtsbaum. Einfach beim NetteCard-Partner eine Gutscheinkarte mit einem beliebigen Betrag in 5-Euro-Schritten aufladen lassen. Freude schenken leicht gemacht!

Mehr Informationen zur NetteCard und der Umtauschaktion gibt es bei den teilnehmenden Partnern, in den Geschäftsstellen des NettePunkt e. V. oder im Internet.

www.nettecard.de





Energie sparen

Energiespartipp

Was kann eine Kilowattstunde?

Die Kilowattstunde (kWh) ist eine Maßeinheit für Energie und entspricht 3,6 Megajoule (MJ) oder 860,4 Kilokalorien (kcal). Damit bezeichnen wir die Energiemenge, die bei einer Leistung von einem Kilowatt innerhalb von einer Stunde umgesetzt wird. Was kann man mit einer kWh Strom machen?

- 3 Minuten einen Durchlauferhitzer betreiben
- 15 Hemden bügeln
- 20 Minuten einen Raum heizen
- 5 Minuten warm duschen
- 15 Stunden fernsehen
- 33 Tassen Kaffee kochen
- 66 Stunden Radio hören
- 4 Stunden am PC arbeiten
- 40 Stunden am Laptop arbeiten
- 1 Kuchen backen

- 53 Brotscheiben toasten
- 1 vollbeladene Waschmaschine bei 60 Grad waschen

Die Angaben sind Schätzwerte.

Verbrauch in Kilowattstunden einfach umrechnen

Möchte man wissen, wie viel Kilowatt ein bestimmtes elektrisches Gerät verbraucht, kann man dies ganz leicht berechnen: Leistung (angegeben in Watt) mal Zeit (angegeben in Stunden) ist gleich der Stromverbrauch in Wattstunden (Wh). Teilt man diesen Wert durch 1.000, hat man den Stromverbrauch in Kilowattstunden (kWh) ermittelt.

Beispiel: Sie saugen zwei Stunden lang Staub. Die Leistung des Staubsaugers beträgt 2.000 Watt. $2.000 \text{ Watt} \times \text{zwei Stunden (h)} = 4.000 \text{ Wh} / 1.000 = 4 \text{ kWh}$. Für das Staubsaugen benötigen Sie also vier Kilowattstunden Strom.



Romantisch

Vielseitig duftende LED-Kerze



Die „MiPow Playbulb Candle“ ist eine LED-Kerze mit ganz besonderen Fähigkeiten: Sie kombiniert gemütliches Kerzenlicht mit den Funktionen einer App. Mit einem Fingerwisch lässt sich durch die dimmbaren LEDs und einer riesigen Farbauswahl per Smartphone für jede Situation die passende Stimmung erzeugen.

Da die Kerze durch Batterien betrieben wird, ist sie flexibel an vielen Orten aufstellbar. Ob im Garten, bei der nächsten Party oder als Nachtlicht: Per Bluetooth kann das Licht

bequem gesteuert werden und über die App am Smartphone sogar zusätzlich Musik abgespielt werden. Die Playbulb Candle kann sogar wie eine echte Kerze ausgepustet werden. Integrierte Duftplättchen sorgen für ein tolles Dufterlebnis.

Im Grünspar-Shop der Stadtwerke Nettetal gibt es viele weitere Produkte für Romantiker und Stromsparer und romantische Stromsparer. Einfach mal durchklicken!

www.gruensparshop-nettetal.de

Die neue NetteCard: Vorteile à la Card!

Neu



Gefördert durch die Stadtwerke Nettetetal

Wir haben die neue NetteCard für die Zukunft fit gemacht. Ab sofort können Sie zu Ihrer Karte unsere NetteCard-App aufs Handy laden. Schnell und speziell für Nettetetal, zu Ihrem Punkte-Vorteil. App geht's: www.nettecard.de – **Punkt für Punkt gut eingekauft.**



Freizeit-Tipps

Leise zischelt der Dampf

Winterzeit wohlig im Finlantis genießen

Wenn die Tage kürzer und kälter werden, wird es zum Wohlfühl-Luxus, sich rundum warm zu fühlen. Ein Ausflug in die Sauna ist da genau das Richtige. Die Muskeln werden entspannt, die trockene, strapazierte Haut gepflegt und das Immunsystem gestärkt. Im Finlantis gehört gleich noch viel mehr zum Gesamtpaket: frisches Essen und Massagen, Schönheitskuren und Events – ganz wie in Finnland. Für die Finnen ist die Sauna zentraler Teil des gesellschaftlichen Lebens. Hier darf es auch einmal gesellig zugehen. Auf Wunsch sogar mit Glögg, dem skandinavischen Glühwein.

Christmas Deluxe

Am Samstag, 16. Dezember steht von 18 bis 24 Uhr alles für die besinnlichste Saunanacht des Jahres bereit. Die Gäste dürfen sich bei weihnachtlichen Aufgüssen oder Anwendung im Dampfbad erholen und bei einer Massage mit weihnachtlichem Aromaöl entspannen. Wie immer kann in der langen Saunanacht im NetteBad gleich nebenan textilfrei gebadet werden.



Öffnungszeiten

An Heiligabend, den beiden Weihnachtstagen, Silvester und Neujahr bleibt die Sauna kalt. Während der Tage zwischen den Jahren und ab dem 2. Januar öffnet das Finlantis seine Türen zu den gewohnten Zeiten.

Highlights im neuen Jahr

Samstag, 20. Januar Winter-Wunderland

Bis 24 Uhr gibt es erfrischende Aufguss-Zeremonien und entspannende Massagen. In der FinLounge duftet es nach winterlichen Leckereien.

Montag, 5. Februar Ladies´ Spa

Aromatische Aufgüsse, prickelnde Dampfbäder oder individuell abgestimmte Spa-Behandlungen für die Damen von 14 bis 22 Uhr.

Samstag, 17. Februar Feuer & Flamme

Zahllose Kerzen schaffen eine magische Kulisse. In der Panoramasauna bringen bis 24 Uhr winterliche Spezialaufgüsse die Gäste ins Schwitzen, am Laavu sorgt der Feuerschein für wohlige Stimmung.

Entspannung verschenken!
Gutschein-Ideen für Weihnachten

Verwöhne deine Lieben mit einer exklusiven Wellness-Überraschung: Egal ob Sauna oder Massagen – bei Finlantis findest du genau das richtige Geschenk.

Gutscheine online unter www.finlantis.de erhältlich

- Finlantis-Tageskarten und Wohlfühl-Pakete
- Massageangebote ►► Kosmetikbehandlungen

Öffnungszeiten: Mo: 14-22 Uhr · Di und Mi: 10-22 Uhr · Do, Fr und Sa: 10-23 Uhr · So: 10-20 Uhr

Buschstraße 22 · 41334 Nettetal-Kaldenkirchen · Tel. 0 21 57 / 8 95 95 70

www.finlantis.de



Gasthaus Lüthemühle:

Qualität, Kreativität und Liebe zum Detail

„Ich liebe Herausforderungen“, sagt Tamim Rahimi, Leiter des Gasthauses Lüthemühle in Lobberich. Ob überbackener Hummer oder Wiener Schnitzel, ob spontanes Romantikdinner oder original Rheinische Kaffeetafel, ob kleine Geburtstagsfeier oder opulente Hochzeit – es ist dem 38-Jährigen eine Herzensangelegenheit, die Wünsche seiner Gäste zu erfüllen.

Dabei lässt seine Karte schon kaum Wünsche offen: Maronencreme-Suppe mit Pflaume in Speckmantel, gebratenes Steinbeißer Filet & Garnelen auf Rahmspinat mit Walnusskartoffel Stampf, Barbarie Entenbrust auf Orangen-Honig Sauce, Mandelspinat und Vanille-Püree oder Bratapfel-Tartletes mit Spekulatius-Eis – herrliche Kreationen und „zu 100 Prozent frische Ware, frisch gekocht

aus besten Zutaten“, sagt Rahimi, Sommelier und Hotelmanager. Er legt Wert auf Qualität, das gilt auch für die Getränke. So gibt es eine herrliche Weinauswahl, leckere Cocktails und feine Kaffeespezialitäten.

Lecker auch am Mittag

Je nach Jahreszeit bietet die Karte Saisonales wie Gans, Wild, Spargel, Erdbeeren oder Barbecue. Auch Kinder werden in der Lüthemühle verwöhnt, natürlich mit Qualität wie beispielsweise selbstgemachte knusprige Chicken-Nuggets. Kein Geheimtipp mehr ist das Mittagsangebot. Für nur 12 Euro gibt es Brot mit Dip, ein leckeres Tagesgericht nach Wahl mit einem Softdrink. Zum Beispiel einen Salatteller mit Ziegenkäse-Wrap und Feigendip oder Schollenfilet mit Speck, Zwie-

beln und Schrimps, dazu Bratkartoffeln und Salat. Für den Abend einen Tisch bestellen, denn die Lüthemühle ist immer gut besucht!

Adresse

Lindenallee 50
41334 Nettetal-Lobberich
Telefon: 02153 958369-0
www.luetthemuehle.de

Öffnungszeiten

Täglich 8.00 bis 23.00 Uhr
Küche geöffnet 11.30 bis 14.00 Uhr & 18.00 bis 21.30 Uhr
(April bis Oktober sonn- und feiertags durchgehend warme Küche)
Frühstück auf Vorbestellung täglich 8.00 bis 11.00 Uhr
Nachmittags Kaffee und Kuchen






V-Tipps



Termine

- Sonntag | 17.12.2017 | 17.00 Uhr
Evangelische Kirche, Hinsbeck
- Donnerstag | 28.12.2017 | 10.00 bis 13.30 Uhr
Am Windmühlenbruch, Lobberich
- Mittwoch | 10.01.2018 | 9.00 bis 12.30 Uhr
Landschaftshof Baerlo, Leutherheide
- Samstag | 27.01.2018 | 20.00 Uhr
Werner-Jaeger-Halle, Lobberich
- Samstag | 03.02.2018 | 20.00 Uhr
Werner-Jaeger-Halle, Lobberich
- Montag | 12.02.2018 | 14.00 bis 17.00 Uhr
Parkplatz gegenüber Jugendherberge, Hinsbeck
- Dienstag | 27.02.2018 | 15.00 Uhr
Werner-Jaeger-Halle, Lobberich
- Sonntag | 11.03.2018 | 14.00 bis 17.00 Uhr
Seerosensaal, Lobberich

Veranstaltung

-  Panoramachor:
Konzert mit adventlicher und vorweihnachtlicher Musik
-  NABU-Winterwanderung zu Biberspuren und Wasservögeln, Anmeldung erforderlich
-  Kopfweidenpflegeaktion, Anmeldung erforderlich
-  Westfälisches Landestheater Castrop-Rauxel:
„Passagier 23“
-  Celtic Rhythem of Ireland
-  Naturpark Schwalm-Nette:
Wanderung für Karnevalsmuffel
-  Peer und Gynt – Theaterstück für Kinder ab fünf Jahren von Paul Maar und Christian Schidlowsky
-  Kindermusik zum Mitsingen und Tanzen:
Konzert mit Herr H.



ZOOM in Kürze

Nettetaler Neujahrskonzert „Einfach Udo“ – eine Hommage an Udo Jürgens

„Merci, Cherie“, „Griechischer Wein“, „Aber bitte mit Sahne“, „Ein ehrenwertes Haus“ oder „Ich war noch niemals in New York“ – die Liste der Top Hits von Udo Jürgens ließe sich beliebig weiterführen. Das unerreichte Repertoire von Jürgens bildet die Basis für das Live-Programm mit dem Titel „Einfach Udo“.

Das mehrfach ausgezeichnete Orchester SahneMixx bringt die besten Songs von Udo Jürgens live und sehr authentisch auf die Bühne. Der Kulturkreis der Wirtschaft präsentiert zum Start in sein 25. Jubiläumsjahr „SahneMixx“ am 7. Januar 2018, um 11 Uhr in der Werner-Jaeger-Halle.

ZOOM verlost 3 x 2 Karten

Quizfrage: Wie lautet Udo Jürgens bürgerlicher Name? Die Antwort mit dem Stichwort „Udo“ per E-Mail an presse@stadtwerke-nettetal.de schicken oder auf eine Postkarte an die Stadtwerke Nettetal, Leuther Straße 25, 41334 Nettetal schreiben. Einsendeschluss ist der 20. Dezember 2017.



Erfolgsmodell „Mein Sonnendach“ Wir haben Sie gefragt!



Familie Kempkes freut sich über den Gewinn

Viele Nettetaler haben sich bereits für eine Solaranlage auf dem eigenen Dach entschieden und vertrauen den Stadtwerken Nettetal, wenn es um Photovoltaik geht. In den vergangenen Wochen hat der Versorger seine Solar-Kunden befragt. Ergebnis: Nahezu 100 Prozent der Befragten würden Mein Sonnendach ihren Freunden, Bekannten und Nachbarn weiterempfehlen. Steigende Strompreise und mehr Umweltschutz, aber auch Autonomie sind wichtige Motive für eine Photovoltaik-Anlage.

Als Dankeschön haben die Stadtwerke einen Restaurant-Gutschein über 100 Euro unter allen Teilnehmern verlost. Gewonnen hat Familie Kempkes aus Lobberich. Guten Appetit! Mehr Informationen über die Möglichkeiten mit Photovoltaik unter 02157 1205-260.

www.mein-sonnendach.de

Impressum

Stadtwerke Nettetal
Leuther Straße 25
41334 Nettetal

Tel: 02157 1205-0
Fax: 02157 1205-129

info@stadtwerke-nettetal.de
www.stadtwerke-nettetal.de

Gesamtauflage:	ca. 22.000
Erscheinungsdatum:	Dezember 2017
Redaktion:	Sigrid Rautenberger
Konzeption:	Stadtwerke Nettetal
Druck:	Toni Peters Druck
Foto, Seite 10:	Harri Tarvainen

Vierjahreszeitenwanderungen Durch das Jahr mit dem NABU

Markus Heines vom NABU lädt an vier Donnerstagen jeweils von 9 bis 13 Uhr zu abwechslungsreichen Wanderungen ein. Bei den Vierjahreszeitenwanderungen erleben die Teilnehmer die Veränderung der Landschaft sowie der Tier- und Pflanzenarten. Der Treffpunkt ist am Parkplatz Breyeller Straße, Ecke Fenland-Ring, gegenüber Möbel Busch.

Termine 2018

Winter: 04.01.2018

Nordeuropäische Brutvögel kennenlernen und Bäume anhand der Rinde bestimmen

Frühling: 19.04.2018

Zeit des Vogelgesangs und der Frühblüher unter den Pflanzen

Sommer: 21.06.2018

Zeit der Schmetterlinge, Libellen und flügge gewordenen Vogelkinder

Herbst: 25.10.2018

Farbenfrohes Spektakel, der Herbstwald leuchtet bunt in allen Farben