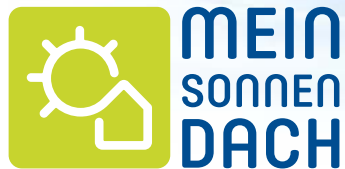


Mein Sonnendach – Unabhängigkeit, die man mieten kann.

Selbst Energie produzieren und
Energiekosten reduzieren.



Stadtwerke **Nettetal**



Das Mein Sonnendach-Prinzip

Mit einer gemieteten Solaranlage werden Sie unabhängiger vom Strompreis – ohne zu investieren.

**Mein Sonnendach –
bremst die Preise,
schont die Umwelt.**

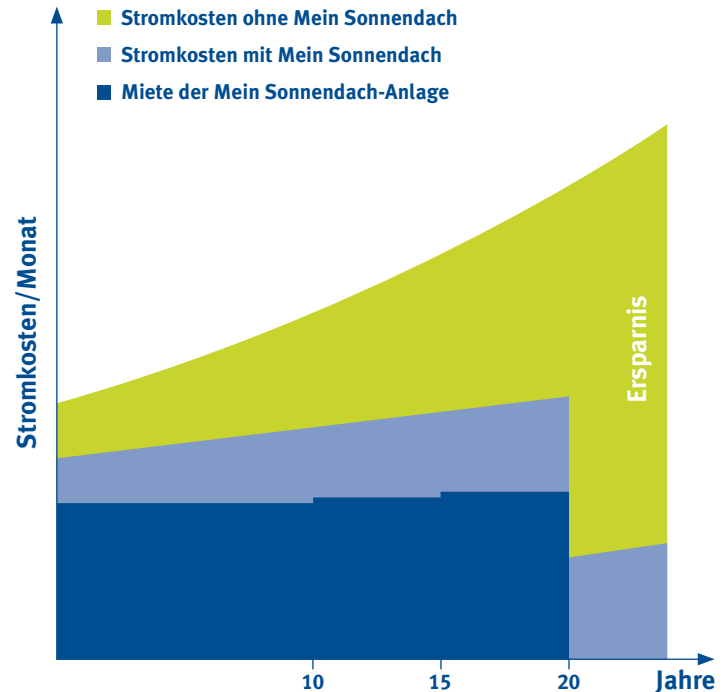


Wenn Sie sich für Mein Sonnendach entscheiden, installieren wir auf Ihrem Dach eine Photovoltaik-Anlage. Den damit erzeugten Solarstrom nutzen Sie selbst. Überschüssigen Strom speisen Sie bequem ins allgemeine Stromnetz ein. Für den eingespeisten Strom erhalten Sie 20 Jahre lang eine vom Staat garantierte Vergütung.



**Sparen Sie bis zu
23.700 Euro***

So reduzieren Sie Ihre Energiekosten und mit der Ersparnis finanzieren Sie die Miete der Anlage. Je stärker die Energiepreise steigen, desto höher fällt Ihre Ersparnis aus.

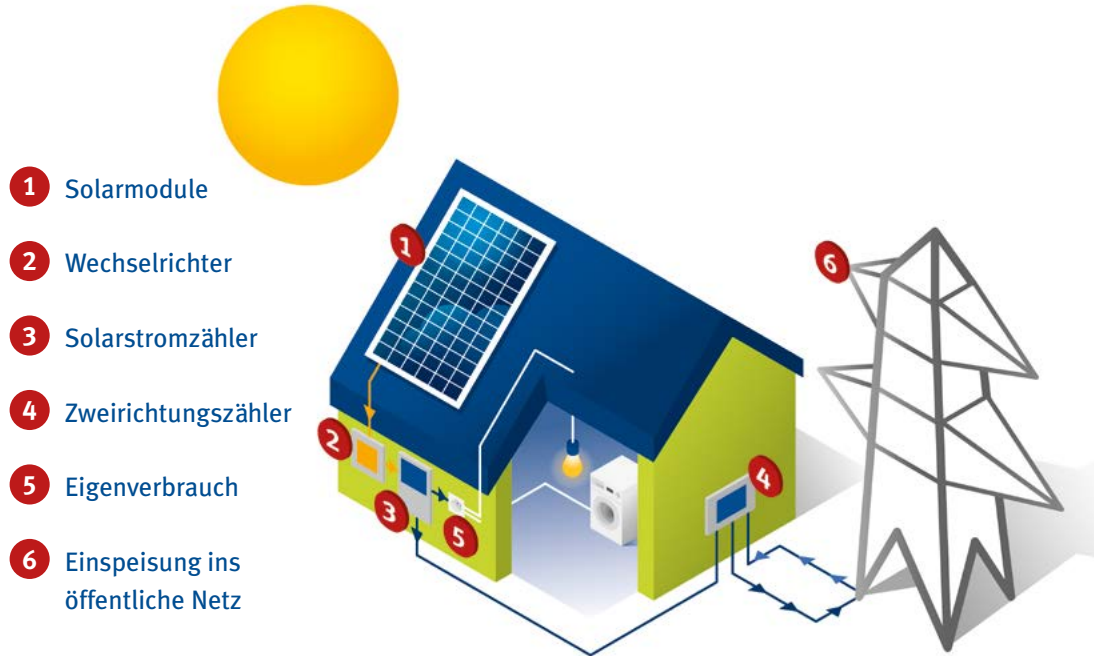


Je höher die Energiekosten, desto größer Ihre Ersparnis.

* Prognose, bezogen auf eine 9 kW-Anlage und eine Laufzeit von 25 Jahren bei entsprechendem Jahresverbrauch.

Strom aus Mein Sonnendach: immer da, wenn

Herzstück von Mein Sonnendach sind die Solarmodule, die wir auf einer Unterkonstruktion auf Ihr Dach montieren. Hinzu kommt ein Wechselrichter, der die elektrische Energie aus den Modulen umwandelt. Die Montage erfolgt in der Regel innerhalb eines Werktages. Die Inbetriebnahme benötigt etwa zwei bis drei Tage. Die Arbeiten vor Ort übernehmen zertifizierte Partner aus dem örtlichen Handwerk nach den Vorgaben und Qualitätsrichtlinien der Stadtwerke Nettetal.



Ihr Gesamtverbrauch

(Beispiel: 2,5 kW-Anlage)



■ 32 %
(1.448 kWh/Jahr)
Solarenergie
■ 68 %
(3.052 kWh/Jahr)
Netzbezug
„Mein NaturStrom“

Ihr Solarstrom



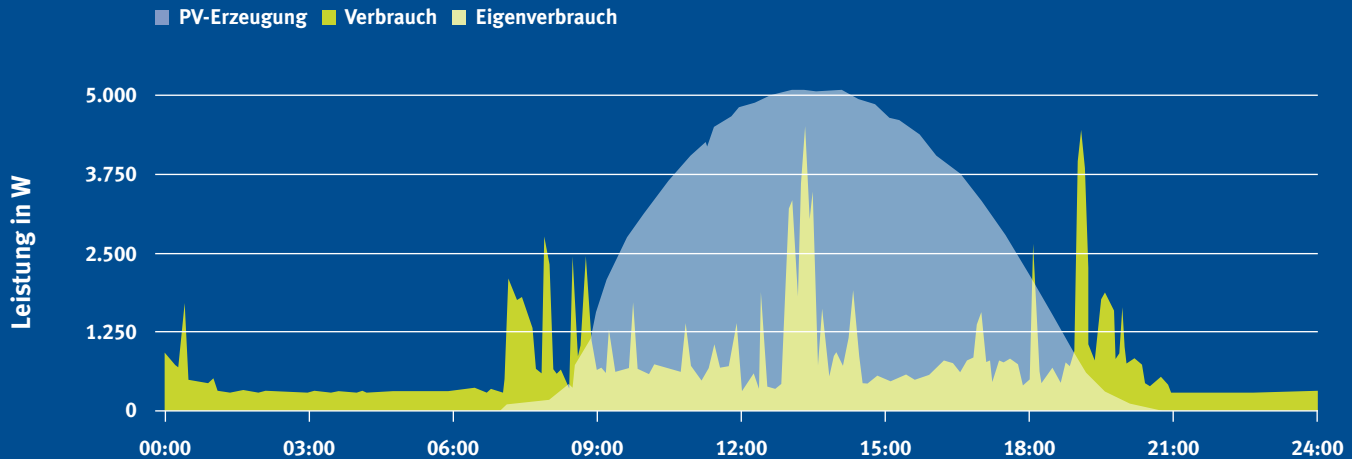
■ 61 %
(1.448 kWh/Jahr)
Eigenverbrauch
■ 39 %
(945 kWh/Jahr)
Netzeinspeisung

Die Größe Ihrer Mein Sonnendach-Anlage richtet sich danach, wie viel Strom Sie benötigen. In der Regel können Sie 30 bis 40 Prozent Ihres Stromverbrauchs über Mein Sonnendach abdecken.

Sie ihn brauchen

Die Beispielgrafik zeigt den Stromverbrauch eines typischen 4-Personen-Haushalts an einem Wochentag (grüne Spitzen) und den erzeugten Solarstrom über Mein Sonnendach (hellblaue Fläche).

Durch Ihren Eigenverbrauch (den produzierten Solarstrom, den Sie selbst nutzen) decken Sie große Teile Ihres Strombedarfs und reduzieren Tag für Tag Ihre Energiekosten.



Kleiner Aufwand – große Wirkung

Als Betreiber einer Solaranlage schützen Sie die Umwelt und leisten einen wertvollen Beitrag für den Klimaschutz.



**Mein Sonnendach –
Klimaschutz auf die
Nette Art**

Klimaschutz funktioniert nur, wenn jeder einen Beitrag leistet. Mit Mein Sonnendach tragen Sie dazu bei, den Ausstoß schädlicher Treibhausgase zu reduzieren und sparen dabei auch noch Bares. Eine Rechnung, die für alle aufgeht: gut für Sie, gut für die Umwelt!

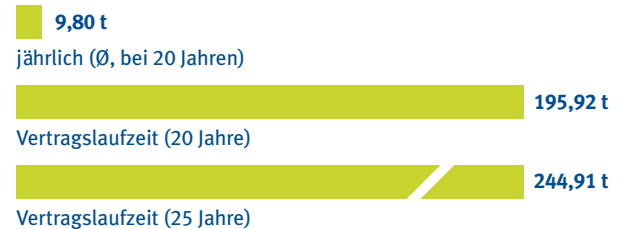
Exklusiv-Tarif Mein NaturStrom

Noch grüner und günstiger wird es mit unserem attraktiven Ökostrom-Tarif, den wir exklusiv für Betreiber einer Solaranlage anbieten. Wählen Sie Mein NaturStrom für den Energiebedarf, den Sie zusätzlich zu Ihrem selbst erzeugten Solarstrom benötigen. Das KlimalNVEST-Zertifikat stellt sicher, dass die Energieerzeugung in besonders nachhaltigen Anlagen erfolgt, die an das europäische Stromnetz angeschlossen sind.



Reduzieren Sie den CO₂-Ausstoß um bis zu 245 Tonnen*

CO₂-Einsparung



* Vergleich einer 9 kW-Anlage in Kombination mit Mein Naturstrom gegenüber dem Bezug von konventionellem Strom über 25 Jahre.

Unter www.mein-sonnendach.de können Sie mit wenigen Klicks sehen, wie viel CO₂ Sie mit Mein Sonnendach sparen.

Einfach clever: So schnell kommen Sie zu Mein Sonnendach

Bevor Ihre Mein Sonnendach-Anlage ans Netz geht, sind einige wenige Schritte erforderlich. Wir kümmern uns um die Planung, Installation, Versicherung und Wartung. Das macht es einfach für Sie!



1. Dachfläche prüfen

Unter www.mein-sonnendach.de können Sie mit wenigen Klicks vorab prüfen, ob Ihr Dach geeignet ist und welche Anlage zu Ihrem persönlichen Profil passt.



2. Termin vereinbaren

Vereinbaren Sie einen Termin mit uns. Unsere zertifizierten Handwerkspartner prüfen die Gegebenheiten vor Ort und übernehmen später auch die Installation und Wartung.



3. Vertrag unterzeichnen

Haben Sie sich für Mein Sonnendach entschieden, erhalten Sie von uns einen Pachtvertrag über die Anlage. In diesem Vertrag sind alle Rechte und Pflichten der Beteiligten genau und transparent geregelt.



4. Grundbucheintrag

Ist der Vertrag zustande gekommen, vereinbaren Sie bitte einen Notartermin. Dort lassen Sie die Dienstbarkeit ins Grundbuch eintragen. Das ist nötig, um die Anlage auf Ihrem Haus installieren und warten zu können. Die Kosten für die Eintragung übernehmen wir.



5. Montagetermin vereinbaren

Vereinbaren Sie einen Montagetermin mit unseren zertifizierten Partnern. Örtliche Handwerksbetriebe installieren die Anlage und setzen Sie gemeinsam mit Ihnen in Betrieb.



6. Steuerberater

Gratulation! Sie sind jetzt Betreiber Ihres eigenen Kraftwerks und damit Unternehmer. Sprechen Sie mit Ihrem Steuerberater. Er kümmert sich um die Versteuerung der Einkünfte aus dem eingespeisten, nicht selbst verbrauchten Strom.



Info-Telefon

Sie möchten direkt mit uns
sprechen? Rufen Sie uns an:
02157/1205-260



Zertifizierte Partner

Mit Mein Sonnendach können Sie sich mit gutem Gewissen zurücklehnen. Installation, Wartung und Instandhaltung übernehmen Ihre Stadtwerke. Dabei verlassen wir uns auf erfahrende Partner aus dem örtlichen Handwerk, die sicherstellen, dass alle Komponenten fachgerecht, schnell und sauber montiert werden und über die gesamte Laufzeit bestens in Schuss bleiben.

Unsere Pakete im Überblick

Mein Sonnendach ist in vier Größen erhältlich, die für unterschiedliche Verbrauchsprofile entwickelt wurden. Montage, Wartung und Versicherung der Anlagen sind in den Tarifen bereits enthalten.

Mein
Sonnendach

S

Leistung: 2,5 kWp

Ersparnis über 25 Jahre

Betriebsdauer: **ca. 9.100 €**

CO₂-Einsparung: **94.500 kg**

49,- €/Monat*

Mein
Sonnendach

M

Leistung: 5 kWp

Ersparnis über 25 Jahre

Betriebsdauer: **ca. 14.900 €**

CO₂-Einsparung: **152.800 kg**

83,- €/Monat*

Schnell sein lohnt sich. Entscheiden Sie sich jetzt für Mein Sonnendach!

Durch die Einspeisevergütung für nicht selbst verbrauchten Strom und die Reduktion Ihres bisherigen Strombezugs in Kombination mit Mein NaturStrom sparen Sie ab der ersten selbst erzeugten Kilowattstunde.

Mein
Sonnendach

L

Leistung: 7 kWp

Ersparnis über 25 Jahre
Betriebsdauer: **ca. 17.900 €**

CO₂-Einsparung: **191.900 kg**

109,- €/Monat*

Mein
Sonnendach

XL

Leistung: 9 kWp

Ersparnis über 25 Jahre
Betriebsdauer: **ca. 23.700 €**

CO₂-Einsparung: **244.900 kg**

134,- €/Monat*

*Inklusive: Montage, Wartung und Versicherung.



Stadtwerke **Nettetal**

Stadtwerke Nettetal GmbH
Leuther Straße 25
41334 Nettetal

Tel. 02157 1205-260
Fax 02157 1205-129

mein-sonnendach@stadtwerke-nettetal.de
www.mein-sonnendach.de